

Aventura 37



Aventura
CATAMARANS

Aventura 37

Aventura Catamarans a confié, une nouvelle fois au Cabinet Lasta Design, la conception d'une unité d'exception : l'Aventura 37 Sail

Le résultat est à la hauteur des ambitions souhaitées ; pureté des lignes, traitement des espaces intérieurs et extérieurs sans égal sur le marché.

L'Aventura 37 se distingue par une silhouette élégante et dynamique, unique sur le marché du catamaran de moins de 12 mètres : le roof, présente une double assise au poste de barre, à proximité du bain de soleil pour une convivialité parfaite, le poste de manœuvre situé au plus près du plan de voilure permet un contrôle parfait des voiles pour la performance.

Le salon extérieur est incroyable avec ses assises confortables idéalement disposées autour d'une table pouvant accueillir jusqu'à 8 convives ; avec son escalier permettant un accès direct au roof, son bain de soleil/détente, ses vastes espaces de rangement et sa plancha intégré, il n'a rien à envier au plus grand !

Intérieurement les aménagements et l'ergonomie ont été particulièrement étudié par le designer Samer LASTA, cela se traduit par un carré/salon confortable pour 5 à 6 convives, une cuisine complète avec un réfrigérateur/congélateur de 285l, un four, un micro-ondes, un lave-vaisselle et enfin un coin navigation intégrant la centrale de gestion électrique EmpirBus .

L'Aventura 37 est proposé en standard en version 3 cabines dont une suite propriétaire avec coin bureau, un vrai dressing et une salle de bain avec douche séparée.

Disponible en version charter en 4 cabines avec 2 ou 4 salles de bain, l'Aventura 37 répond à toutes les demandes...

Pour Aventura, un catamaran à voiles doit "aligner les miles", avec un ratio très favorable poids/voilure, des lignes de carène travaillées avec soin, l'Aventura 37 reste véloce à toutes les allures.

Un vrai Plaisir de mer..."













Espace salon & cuisine / *Saloon & galley area*

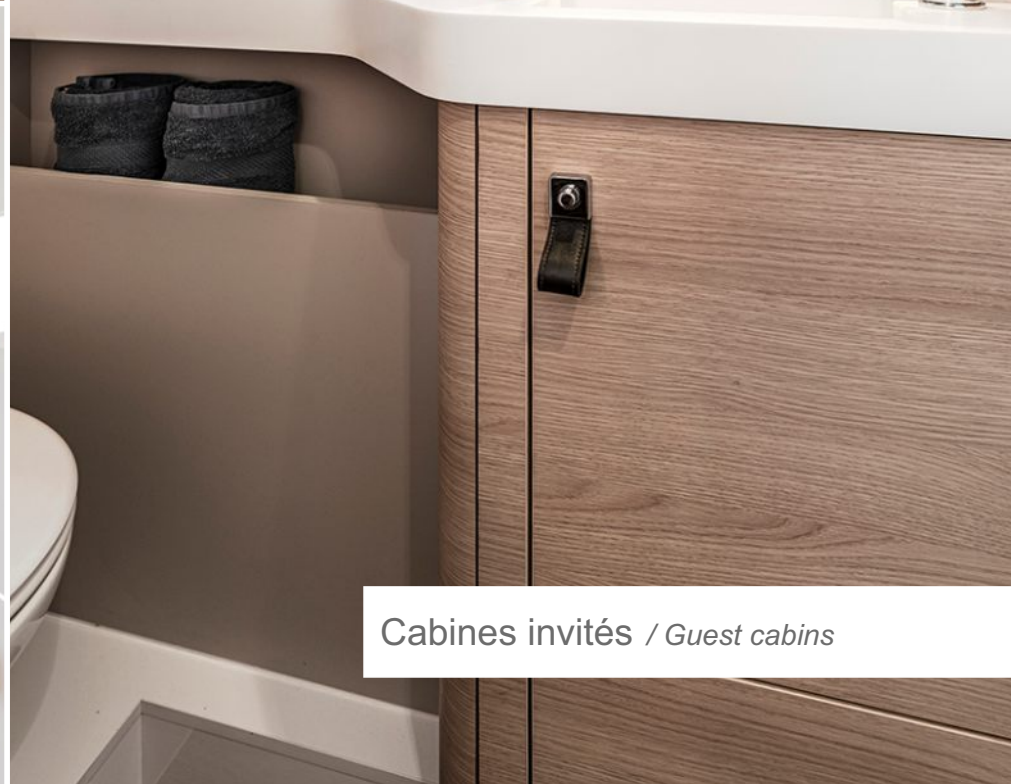






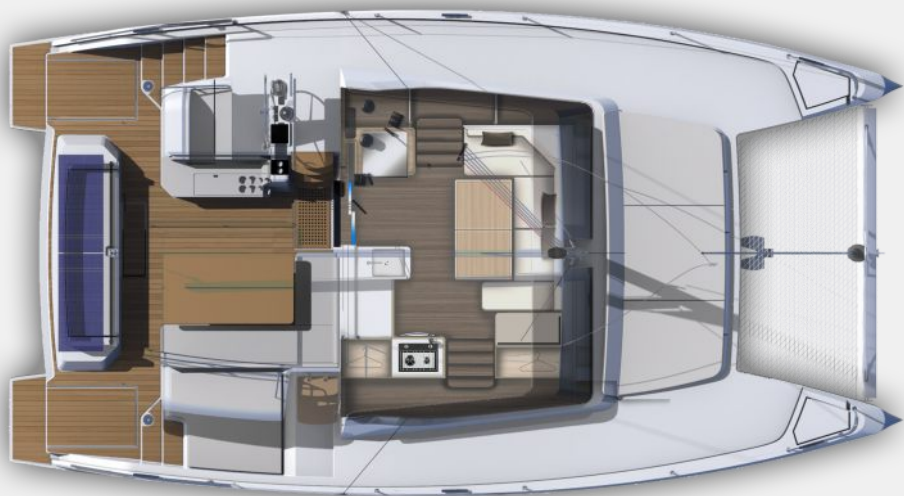
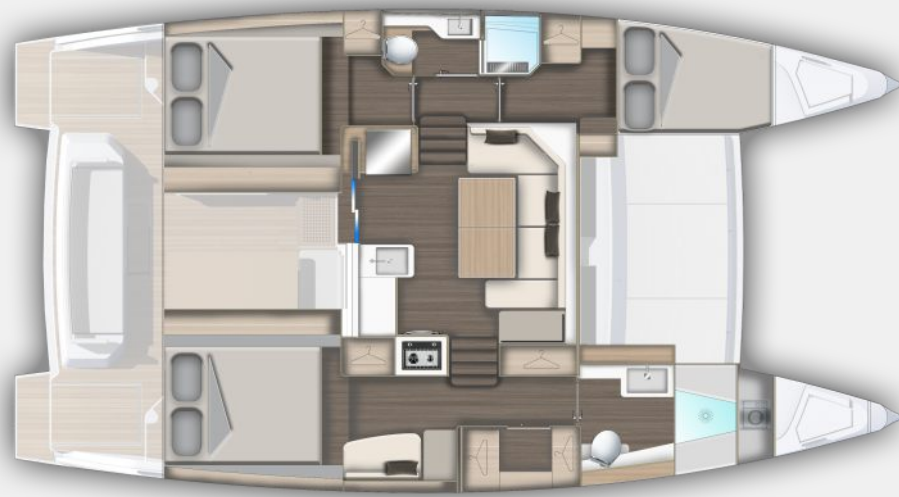
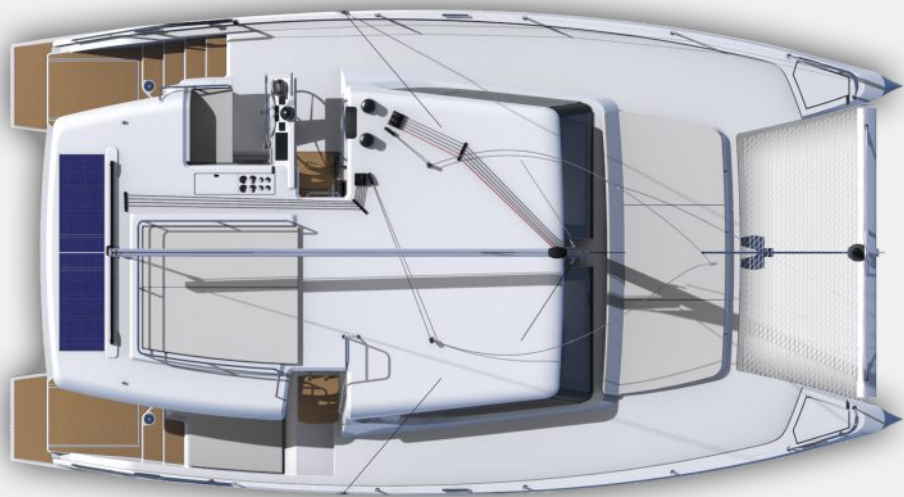
Cabine propriétaire / *Owner's cabin*





Cabines invités / *Guest cabins*

Plans / Layouts



Plans / Layouts



Caractéristiques générales

Main specifications

Longueur hors tout :

10,90 m

Overall length

Largeur hors tout (Bau) :

5,94 m

Overall width

Tirant d'eau minimum :

1,20 m

Minimum draft

Tirant d'air max (VHF compris) :

20 m

Max air draft

Poids lège :

7,9 T

Light displacement

Surface de voiles au près :

84 m²

Sail area upwind

Surface GV :

57 m²

Main surface

Surface génois :

29 m²

Genoa surface

Surface Gennaker optionnel :

69 m²

Optional Gennaker area

Surface Spi Asymétrique optionnel :

85 m²

Optional Asymmetric Spinnaker Surface

Surface Spi Symétrique optionnel :

90 m²

Optional Symmetrical Spinnaker Surface

Volume eau douce :

2x250 L

Fresh water volume

Volume gasoil :

2x250 L

Diesel volume

Volume minimum Holding Tank :

80L

Minimum Holding Tank volume

Volume réfrigérateur / congélateur

12V : 200L / 75L

Fridge / freezer volume

Configuration standard :

3 cabines doubles / 2 salles d'eau

Standard configuration

Configuration optionnelle :

3 cabines / 3 salles de bain, 4 cabines / 2 salles d'eau, 4 cabines / 4 salles d'eau.

Optional configuration: 3 cabins / 3 bathrooms, 4 cabins / 2 shower rooms, 4 cabins / 4 shower rooms.

Motorisation :

Engines 2x20 / 2x30 cv

Homologation et catégorie de conception :

CE A8 B12 C16 D20

Design category

Architecture navale et design :

Samer Lasta

Naval architecture and design



Aventura
CATAMARANS

Parc économique de Bizerte - 7050 Menzel Bourguiba - TUNISIE
Tel : 00 216 72 473 347

www.ventura-catamarans.com - Email : commerce@stgi-marine.com